

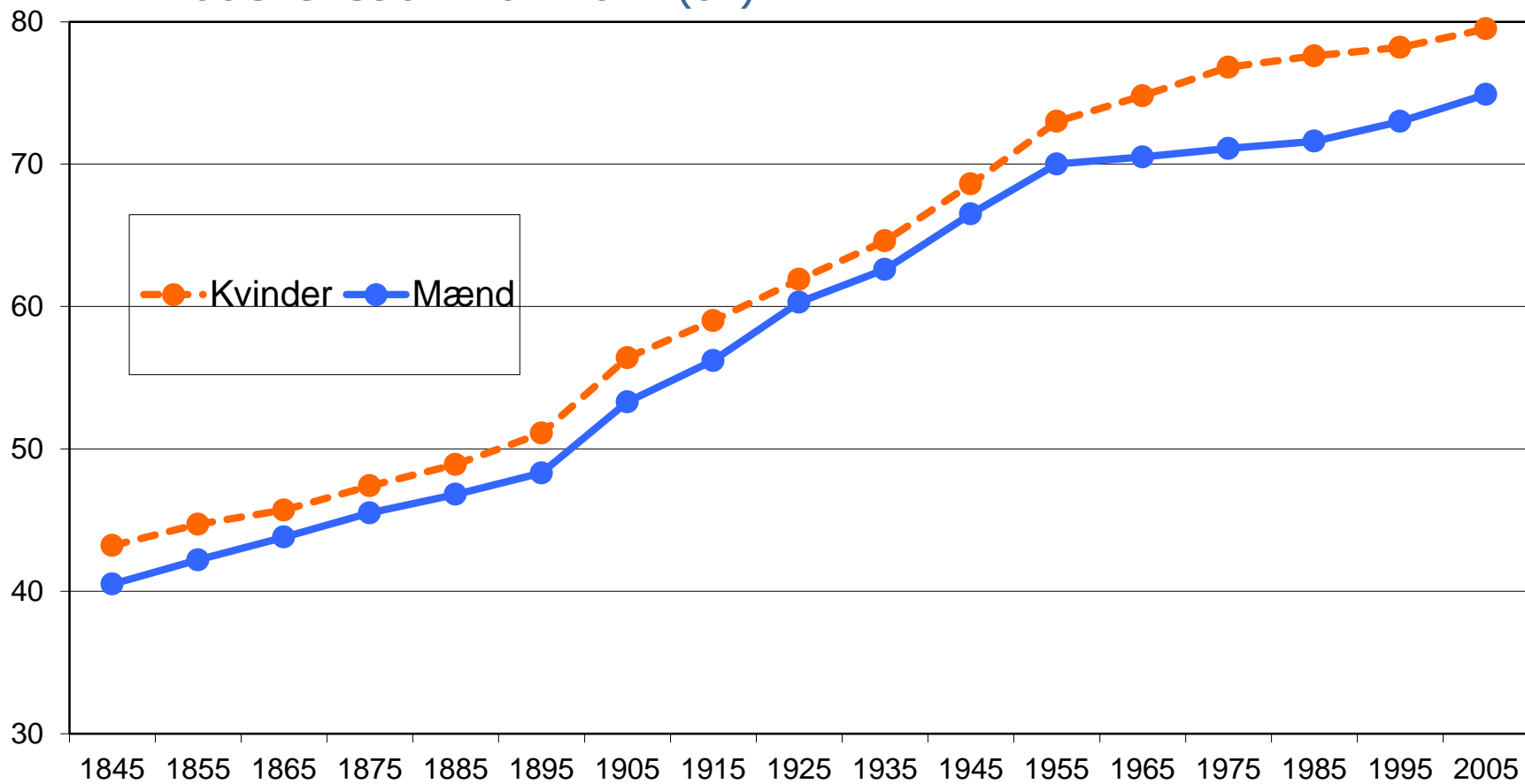
Knud Juel

Statens
Institut
for
Folkesundhed

Befolkningens sundhedsforhold og sygelighed – historie og status

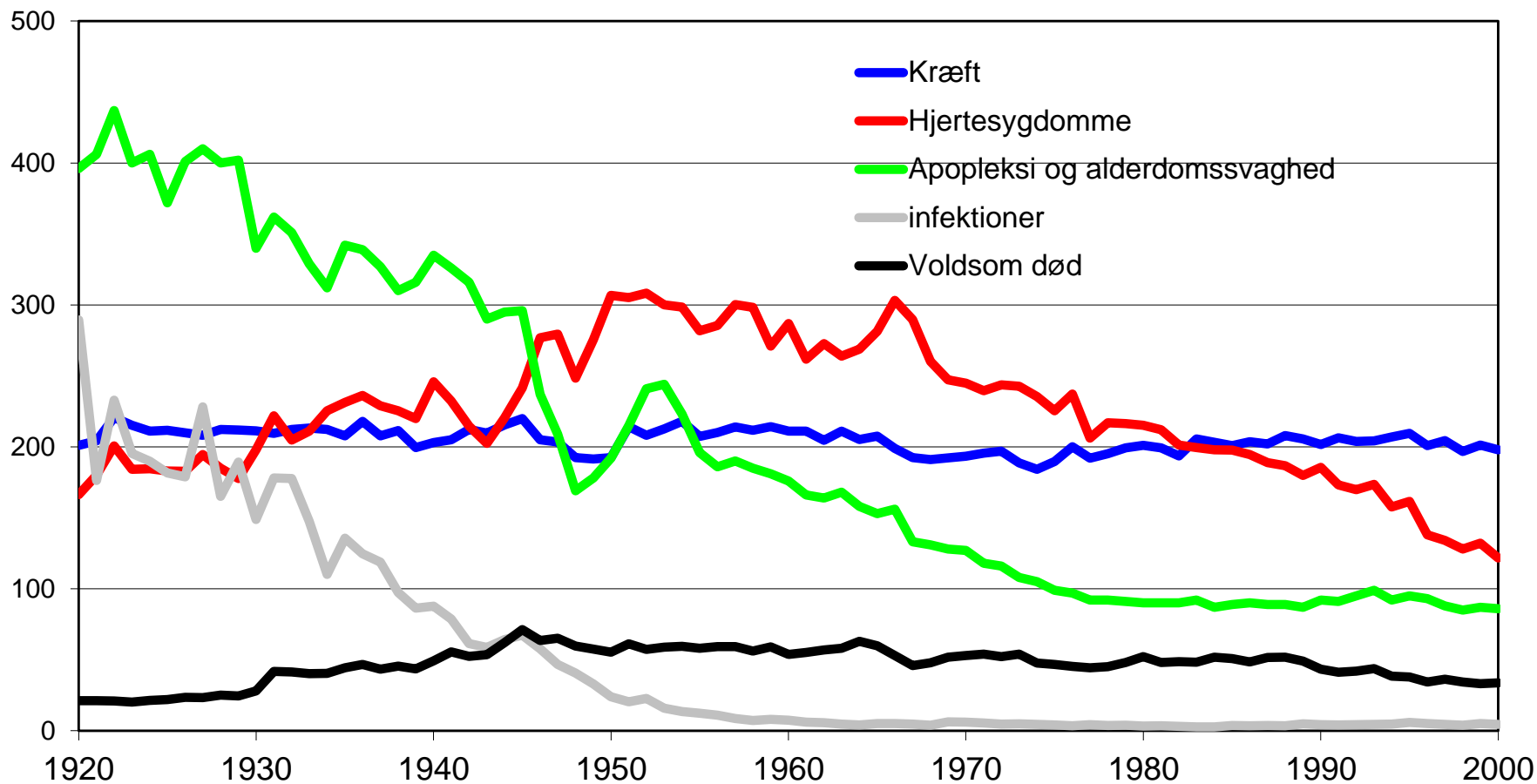
Seminar i NETØK
4. marts 2016

Middellevetid i Danmark (år)



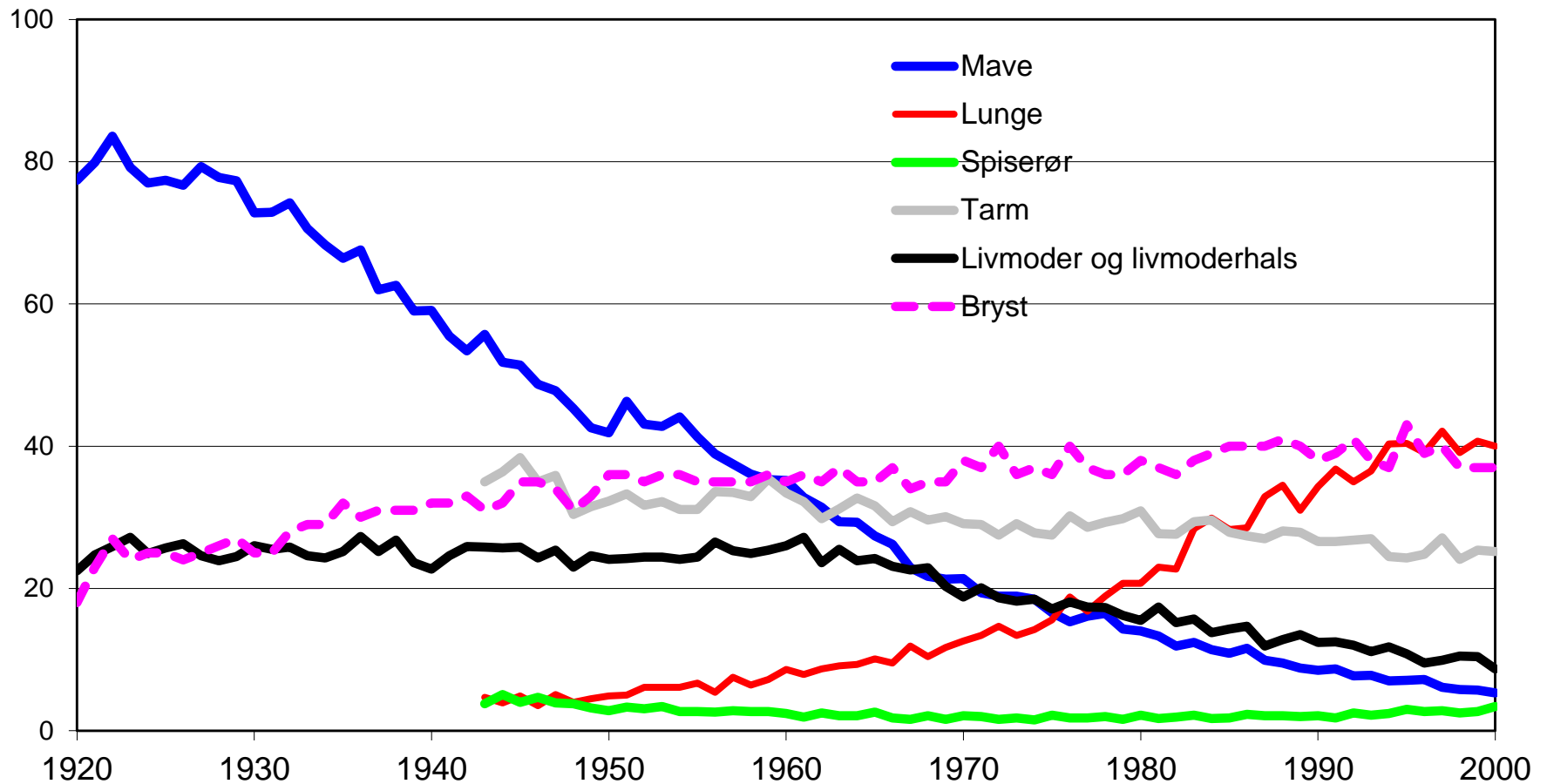
Dødeligheden i Danmark, kvinder

Alderstandardiserede rater pr. 100.000



Dødeligheden af kræft i Danmark, kvinder

Alderstandardiserede rater pr. 100.000

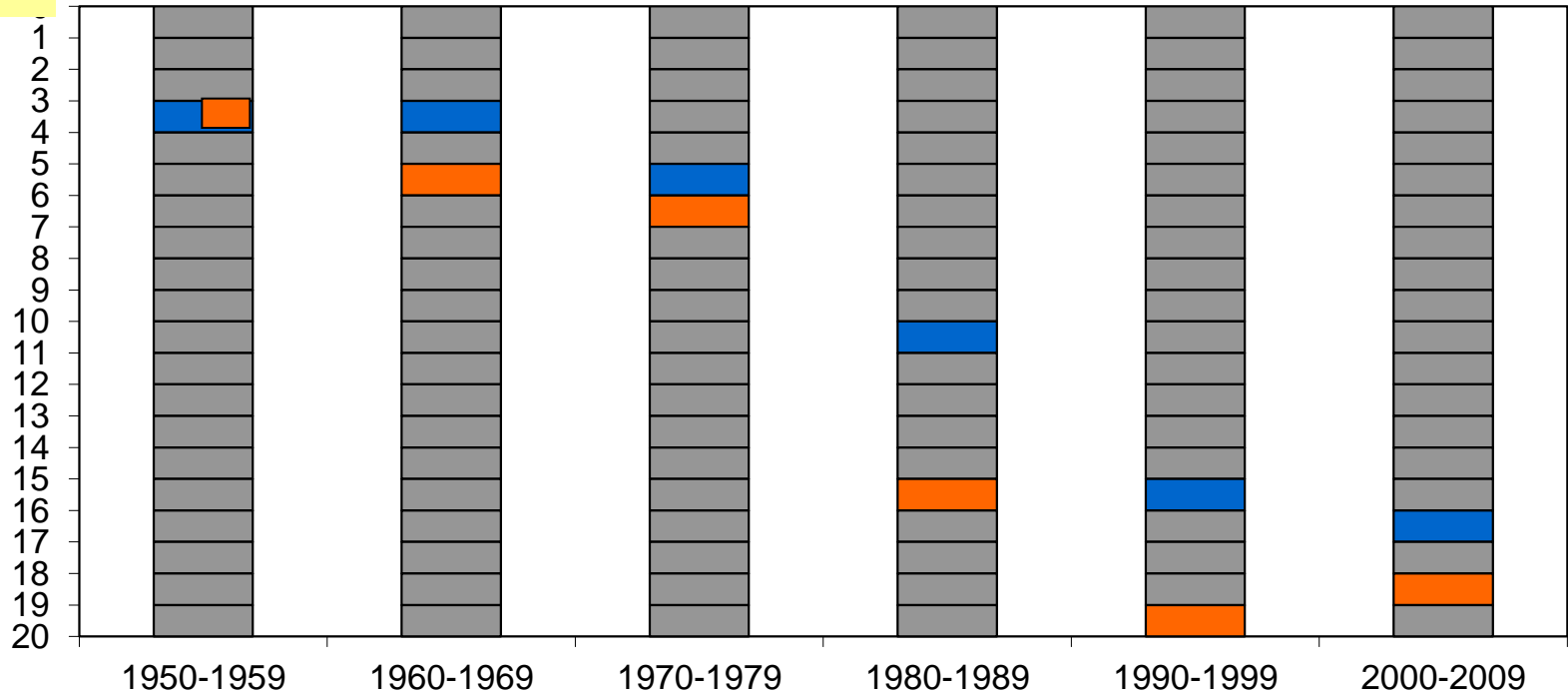


Middellevetid.

Danmarks placering blandt 20 OECD lande

Mænd - kvinder

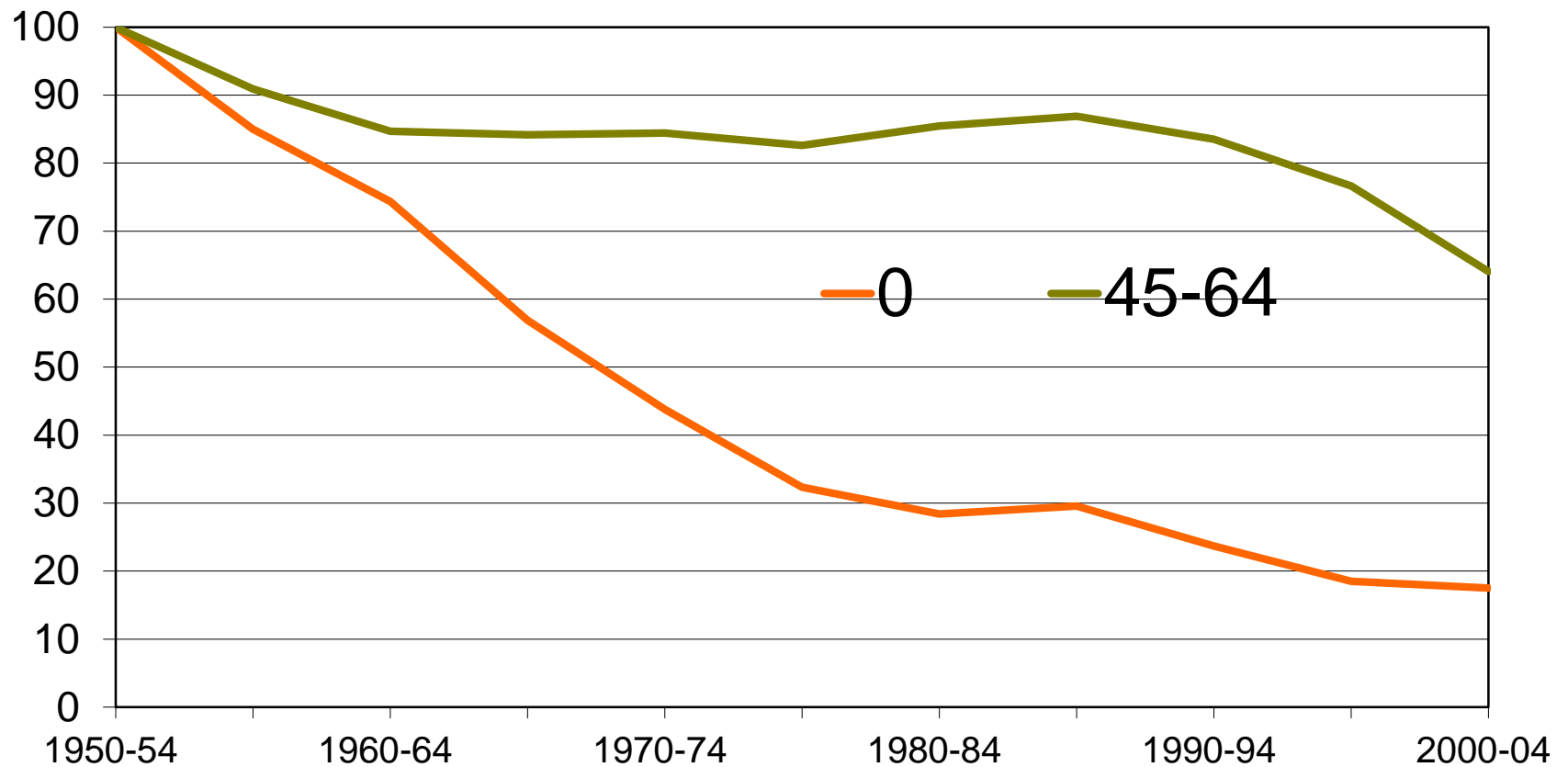
Top



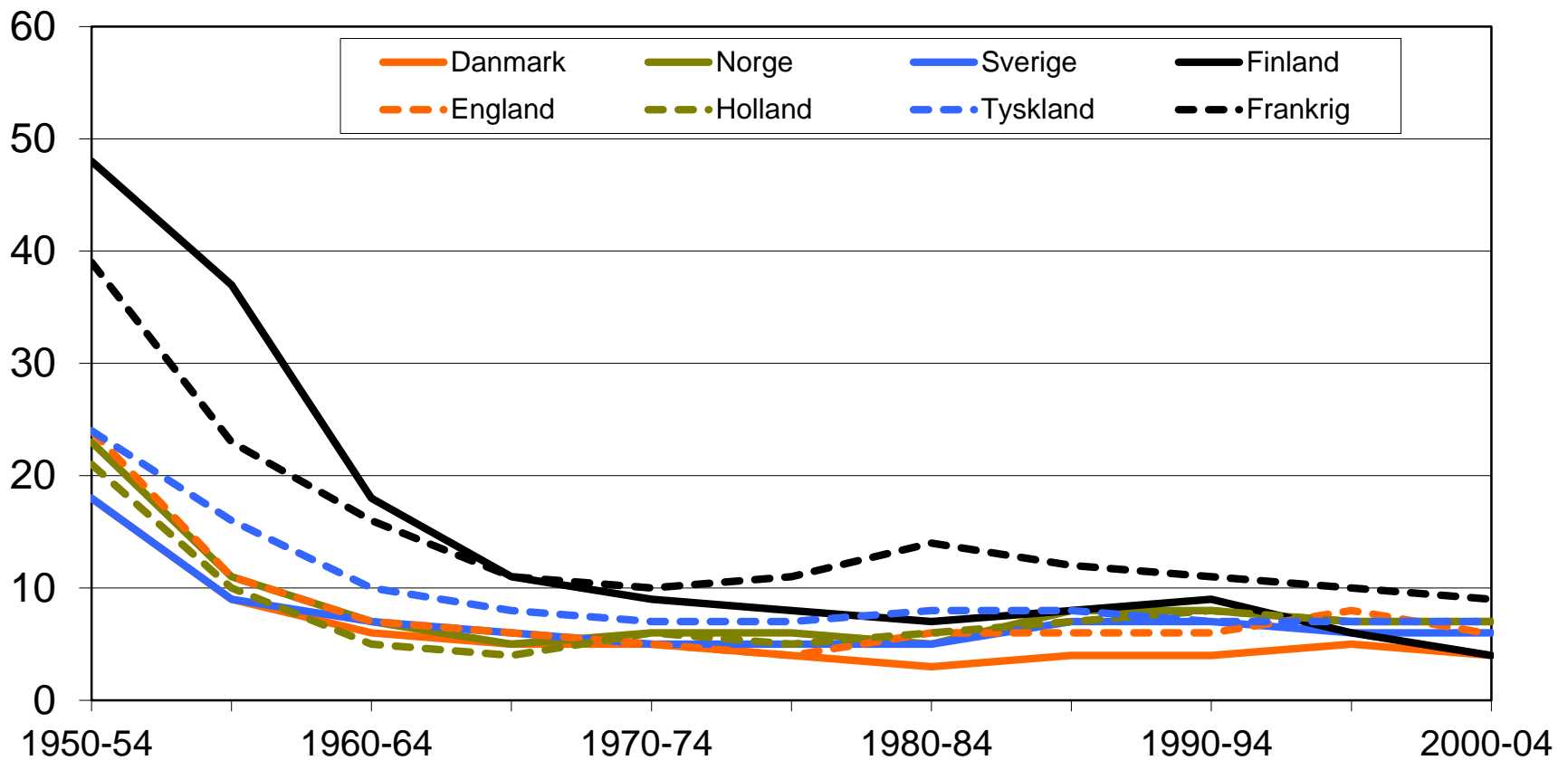
Bund

Dødelighed, danske kvinder

1950-54 = indeks 100

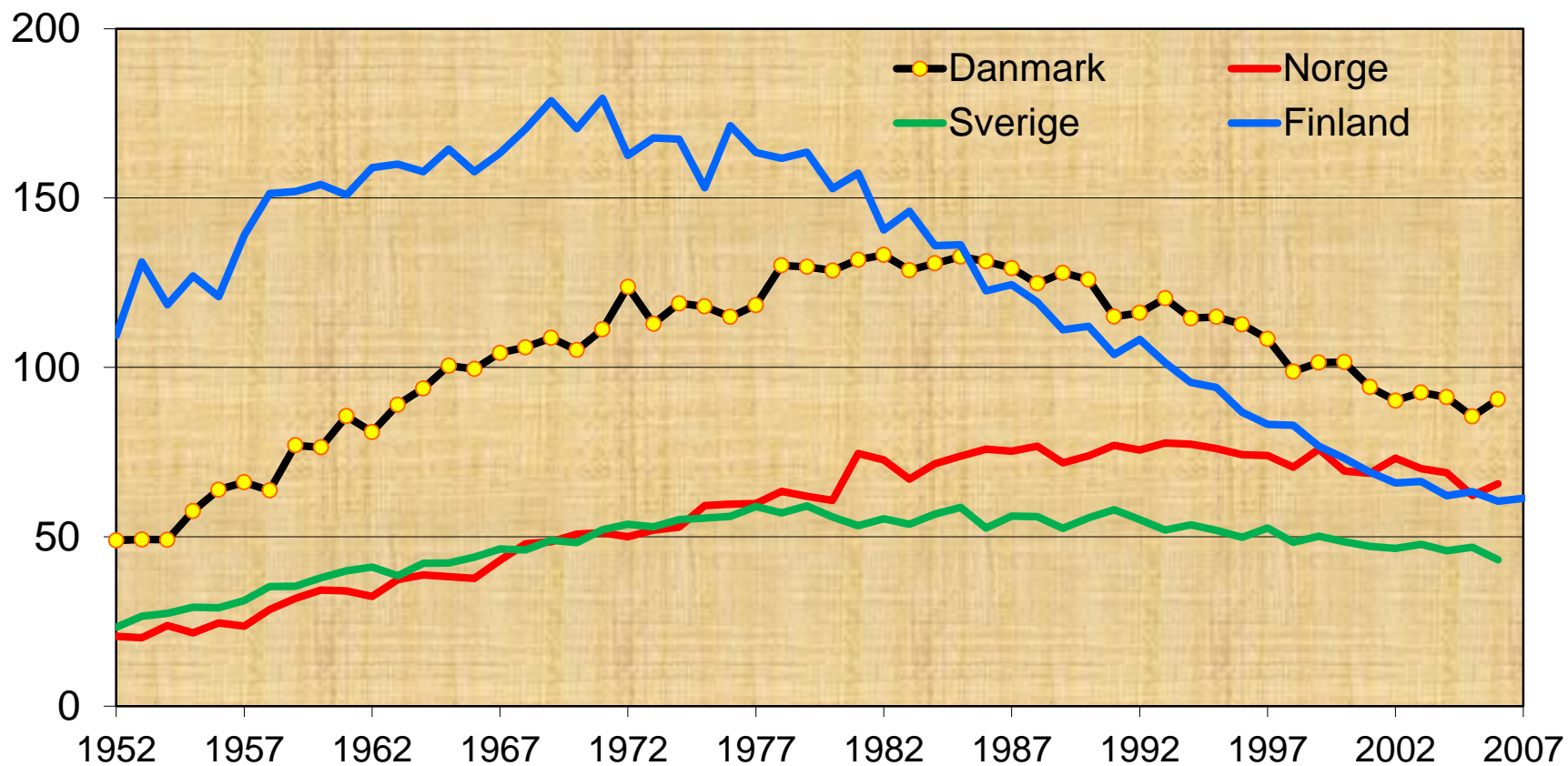


Kvinder, infektionssygdomme, 0+ alderstandardiserede rater pr. 100.000



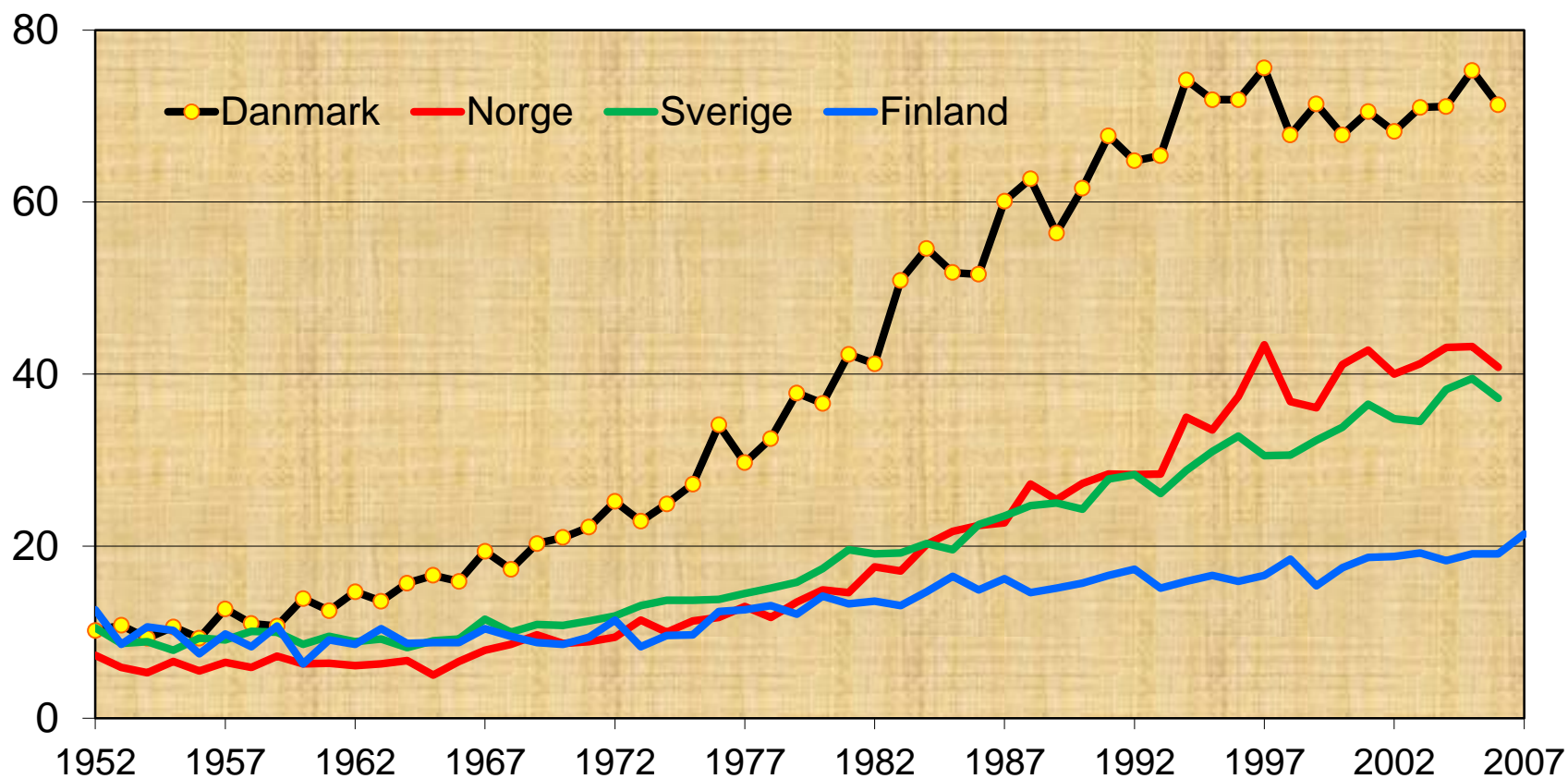
Lungekræft, mænd

Aldersstandardiserede rater pr. 100 000



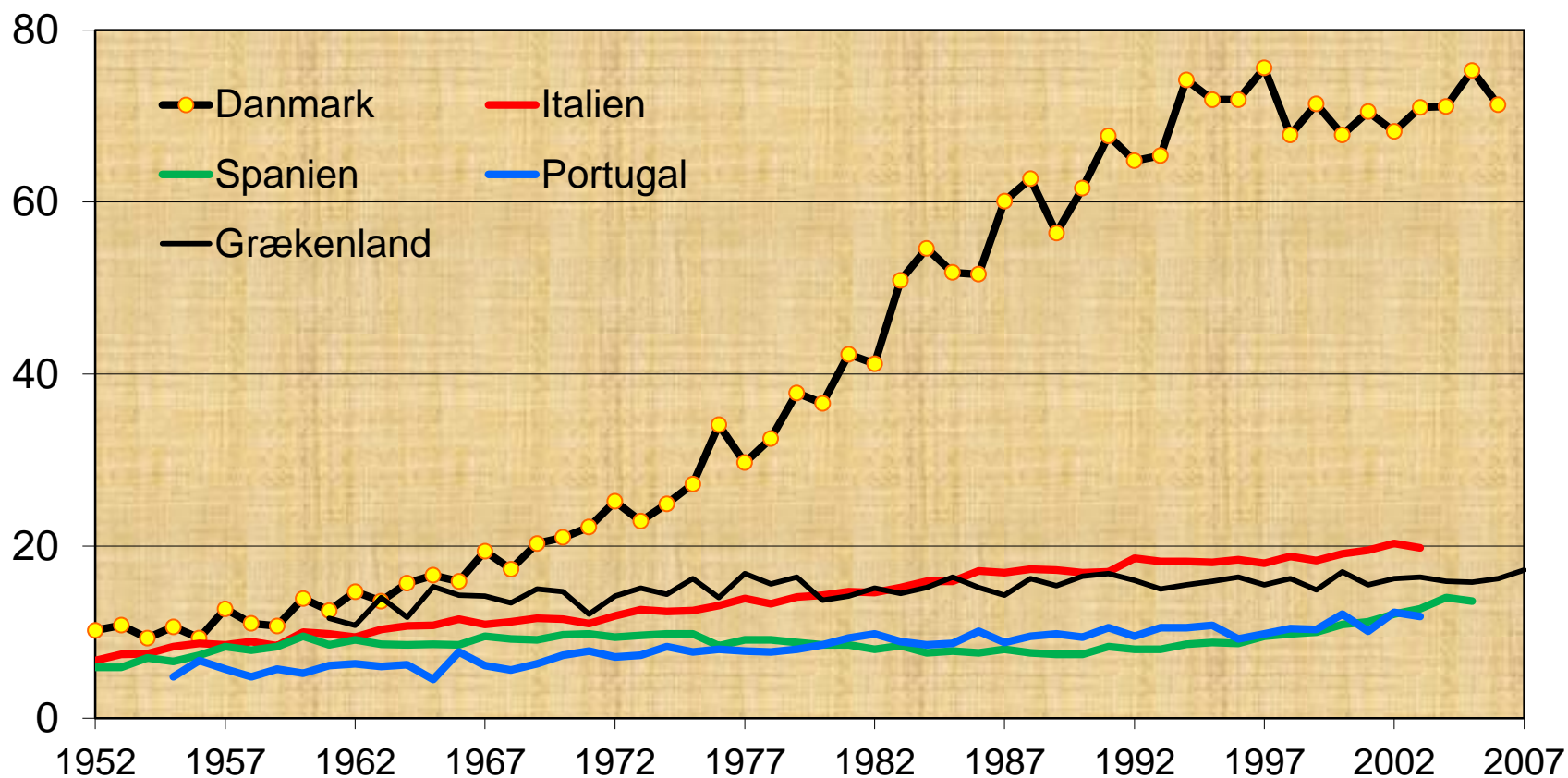
Lungekræft, kvinder

Aldersstandardiserede rater pr. 100 000

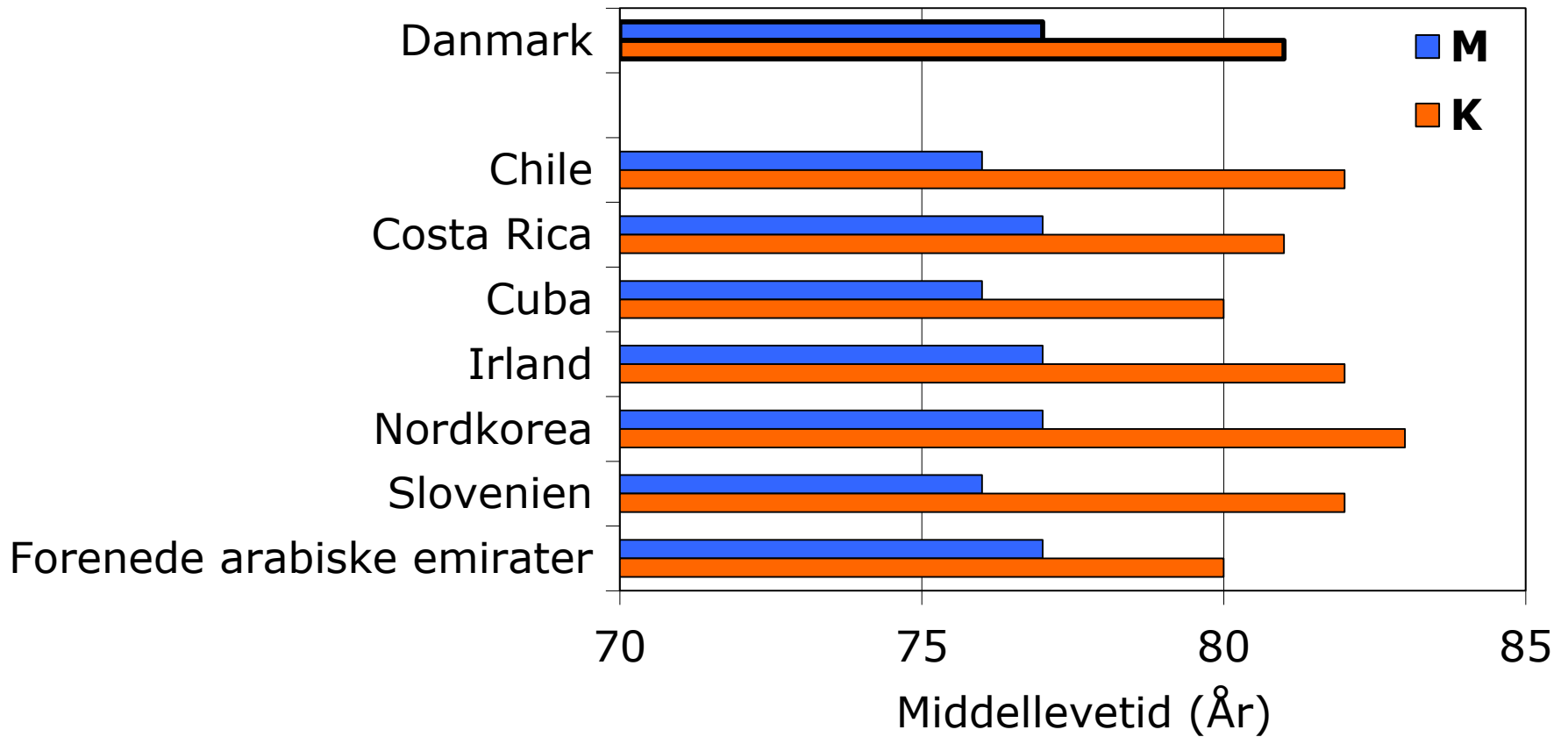


Lungekræft, kvinder

Aldersstandardiserede rater pr. 100 000



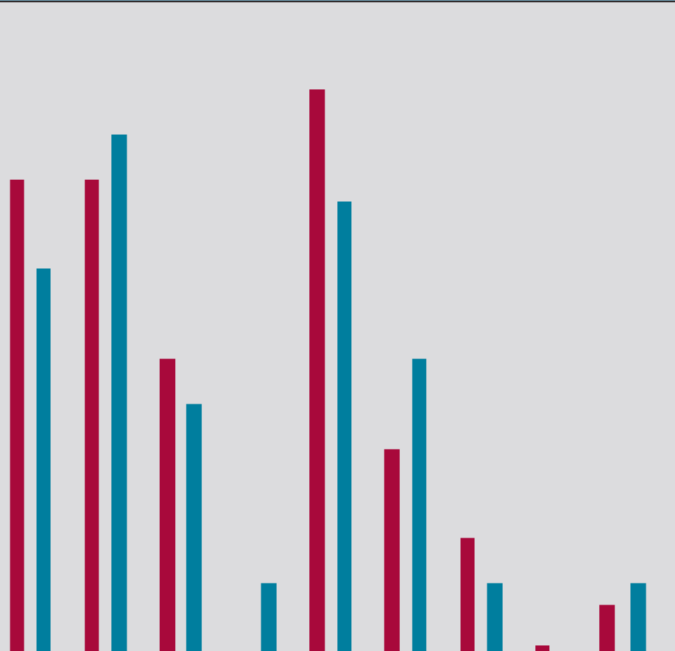
Middellevetid, 2009



SEPTEMBER 2015

SYGDOMSBYRDEN I DANMARK

■ Sygdomme



21 sygdomme

Lungekræft

Tyk- og endetarmskræft

Brystkræft

Prostatakræft

Diabetes

Misbrug

Depression

Alzheimers og anden demenssygdom

Angst

Skizofreni

Migræne

Iskæmisk hjertesygdom

Apopleksi

KOL

Nedre luftvejsinfektioner

Astma

Kronisk leversygdom

Lænderygsmarter

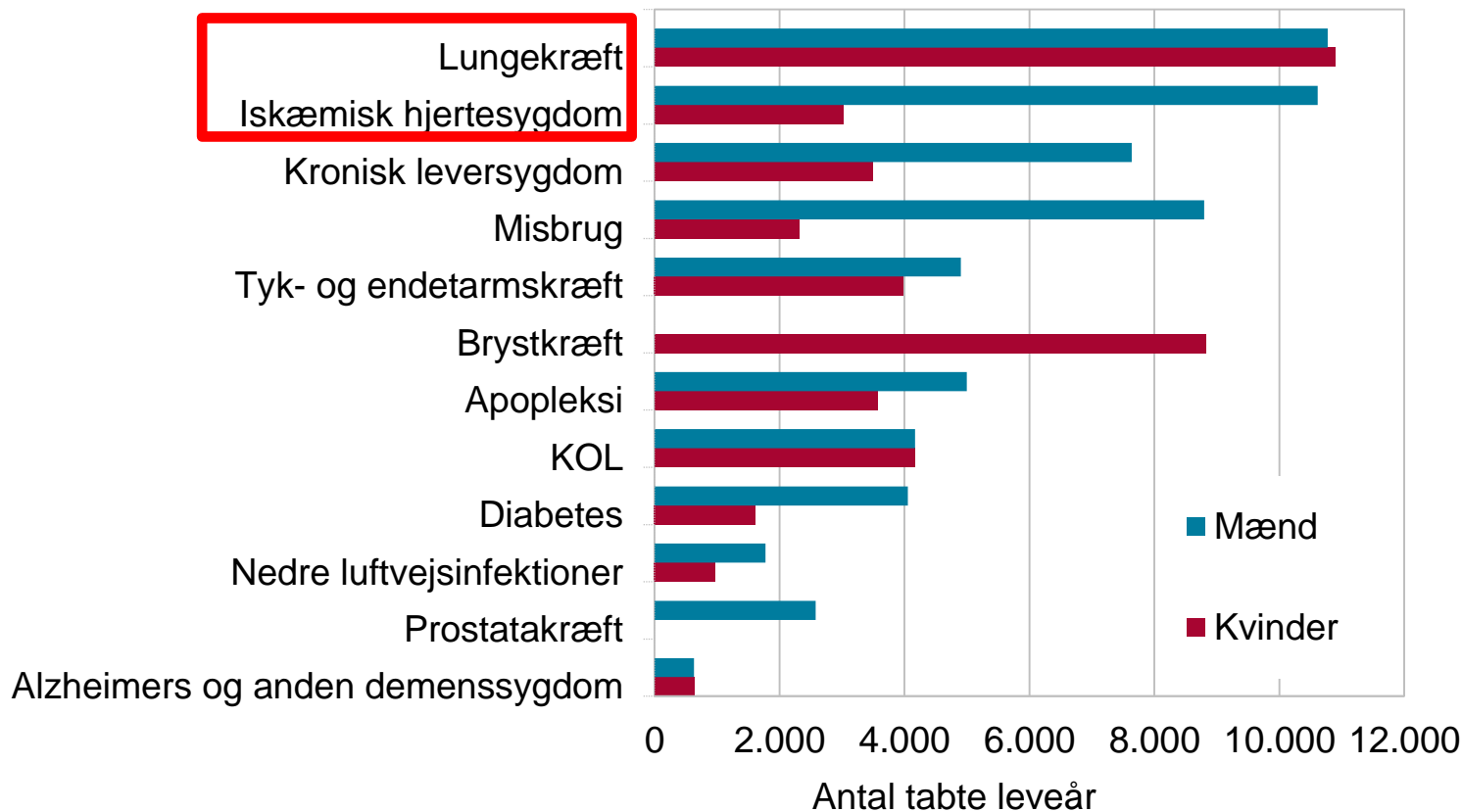
Nakkesmarter

Artrose

Osteoporose

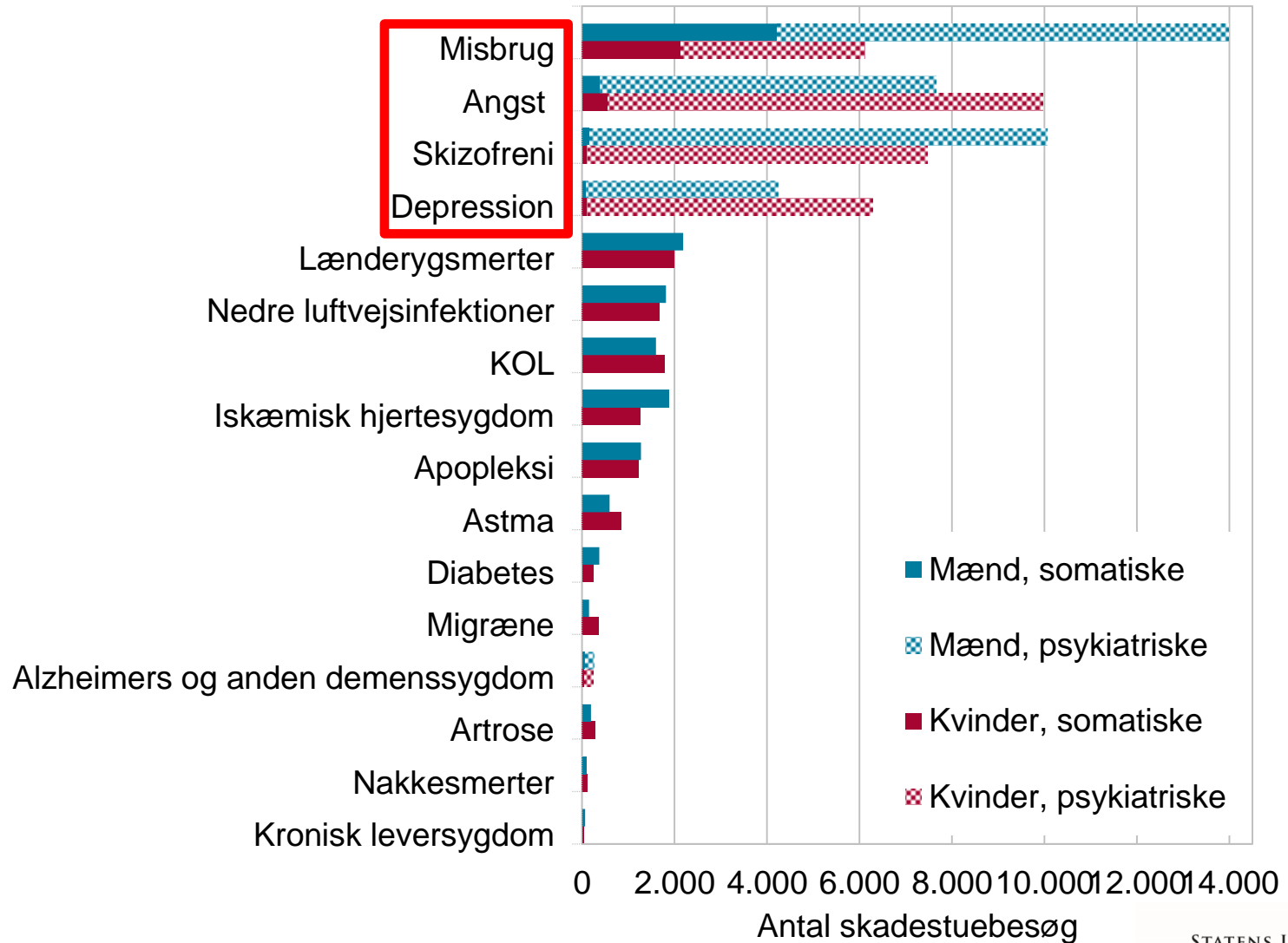
Tabte leveår før alder 75

Årligt gennemsnit 2010-2012



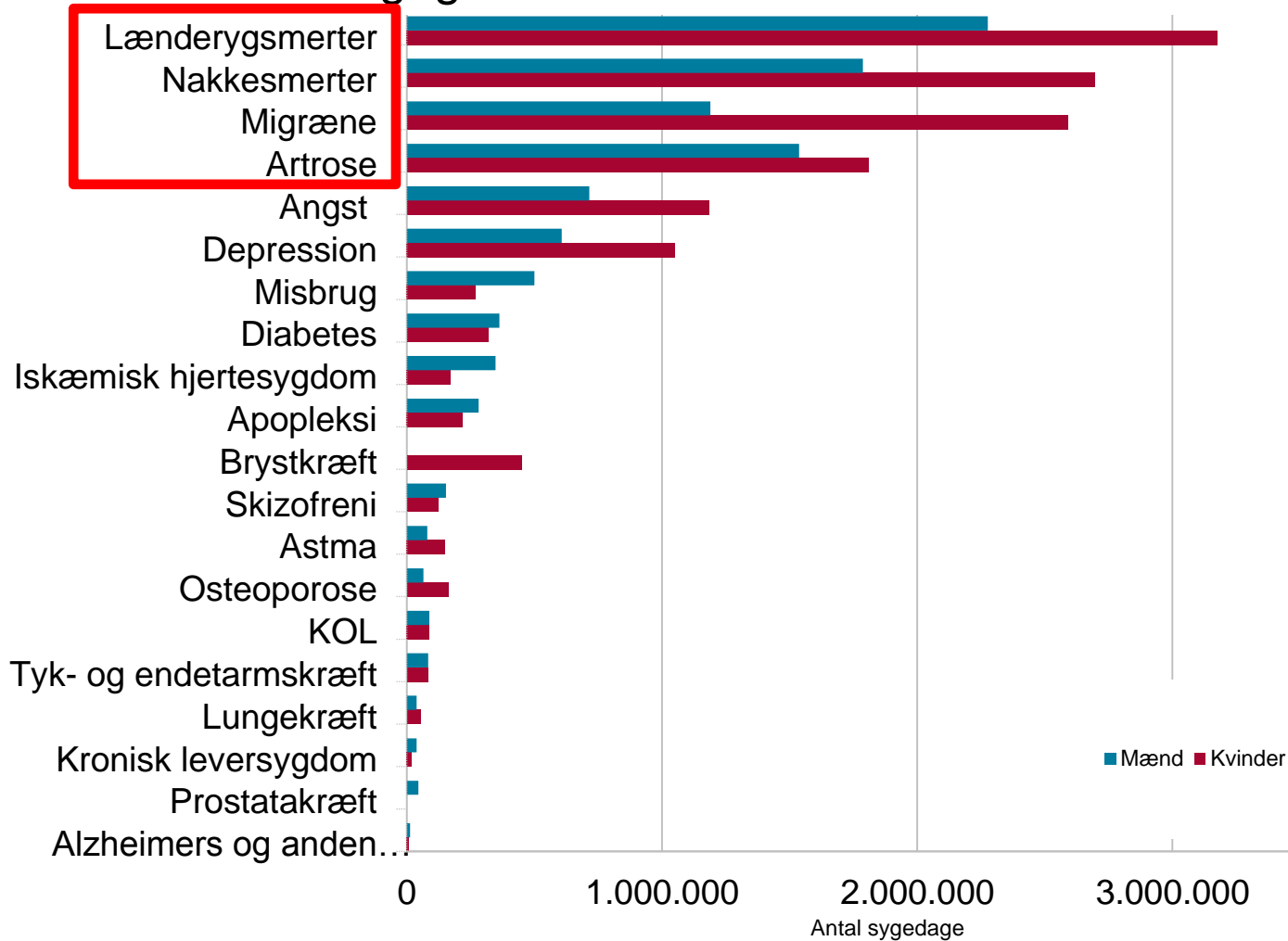
Skadestuebesøg

Årligt gennemsnit 2010-2012



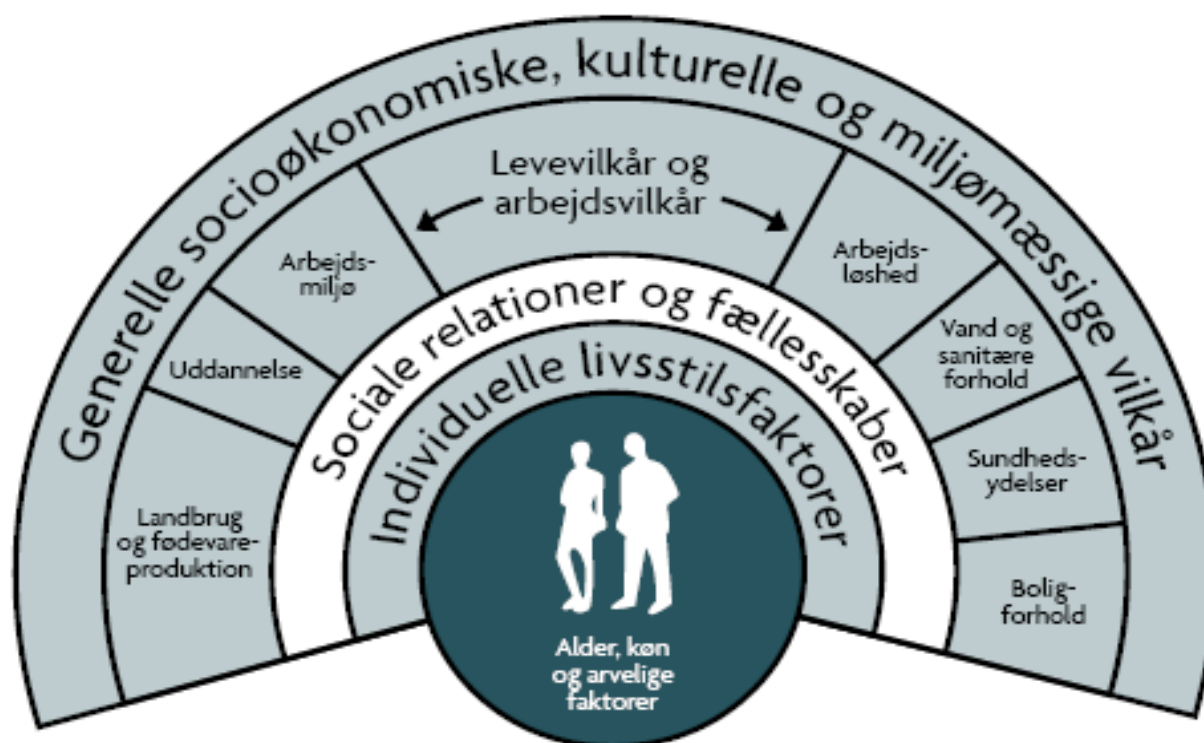
Sygedage

Årligt gennemsnit 2010-2012



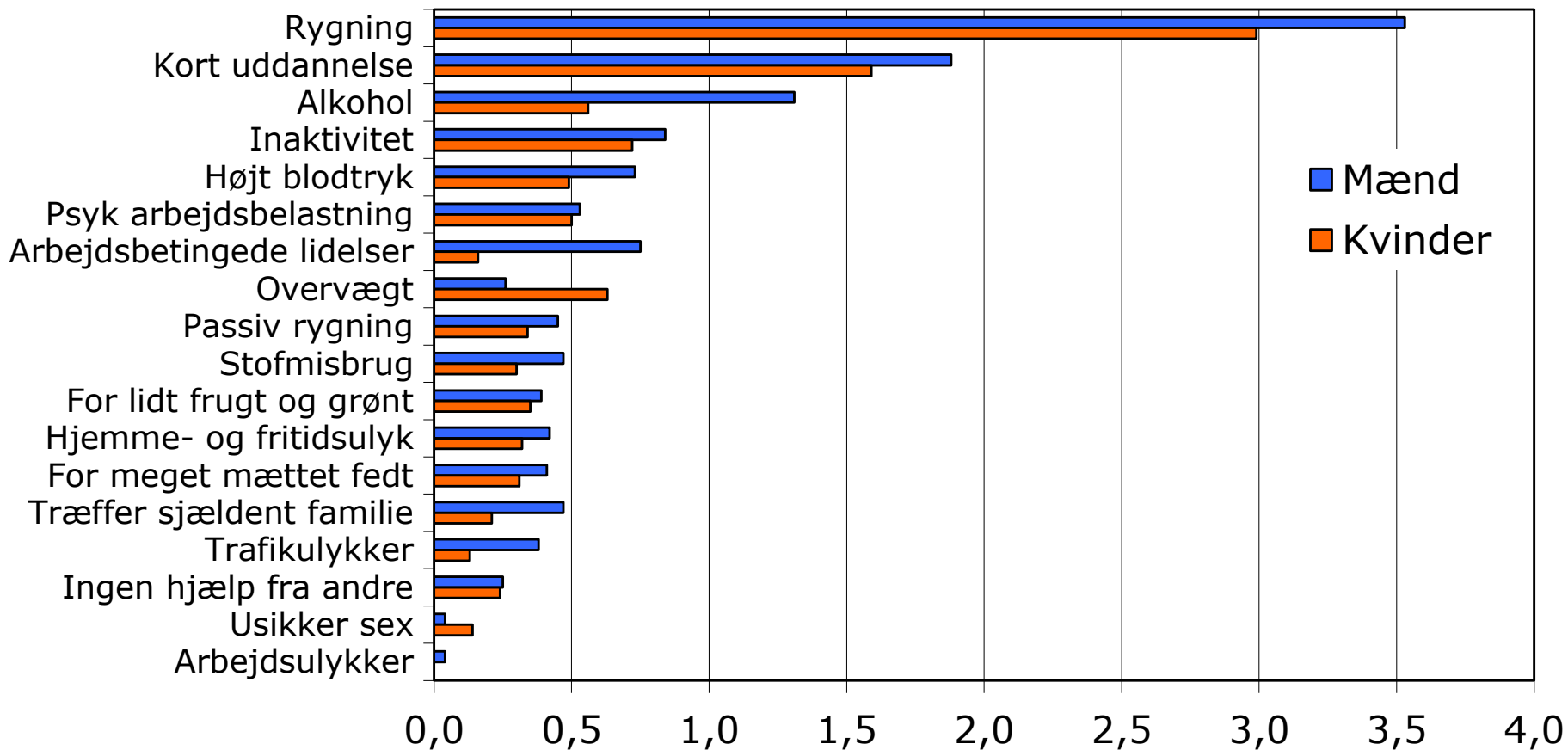
- Nogle sygdomme dør vi af
- Nogle lever vi med

En model for sygdom

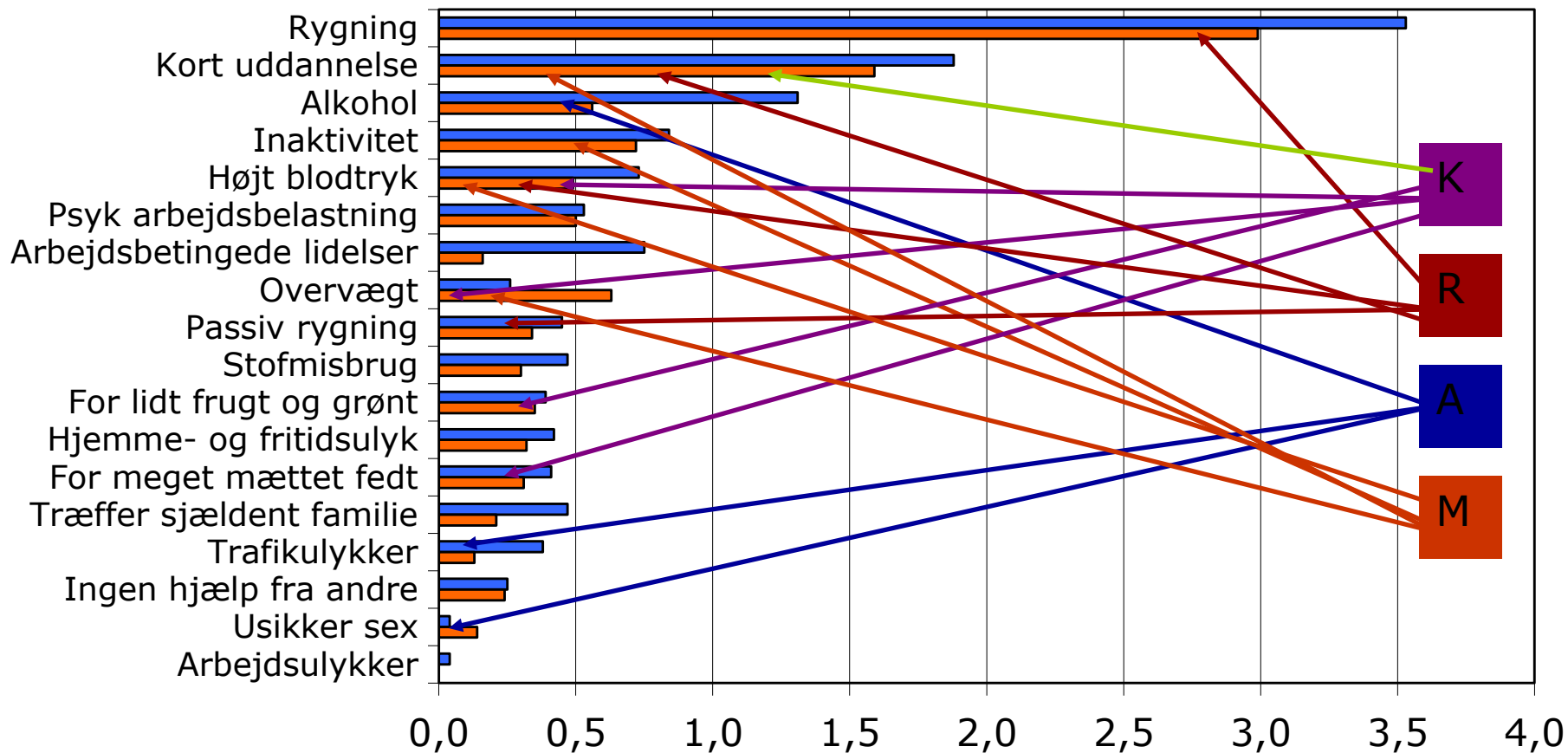


Kilde: Dahlgren og Whitehead, 1991

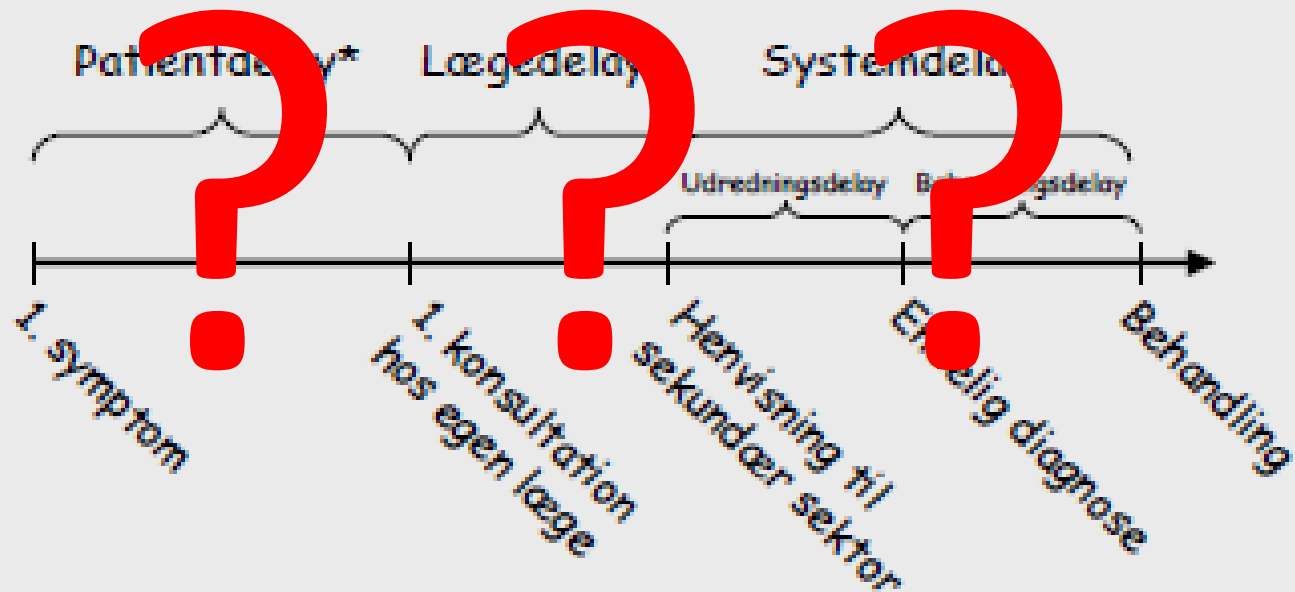
Tab i Danmarks middellevetid relateret til forskellige risikofaktorer



Tab i danskernes middellevetid relateret til forskellige risikofaktorer



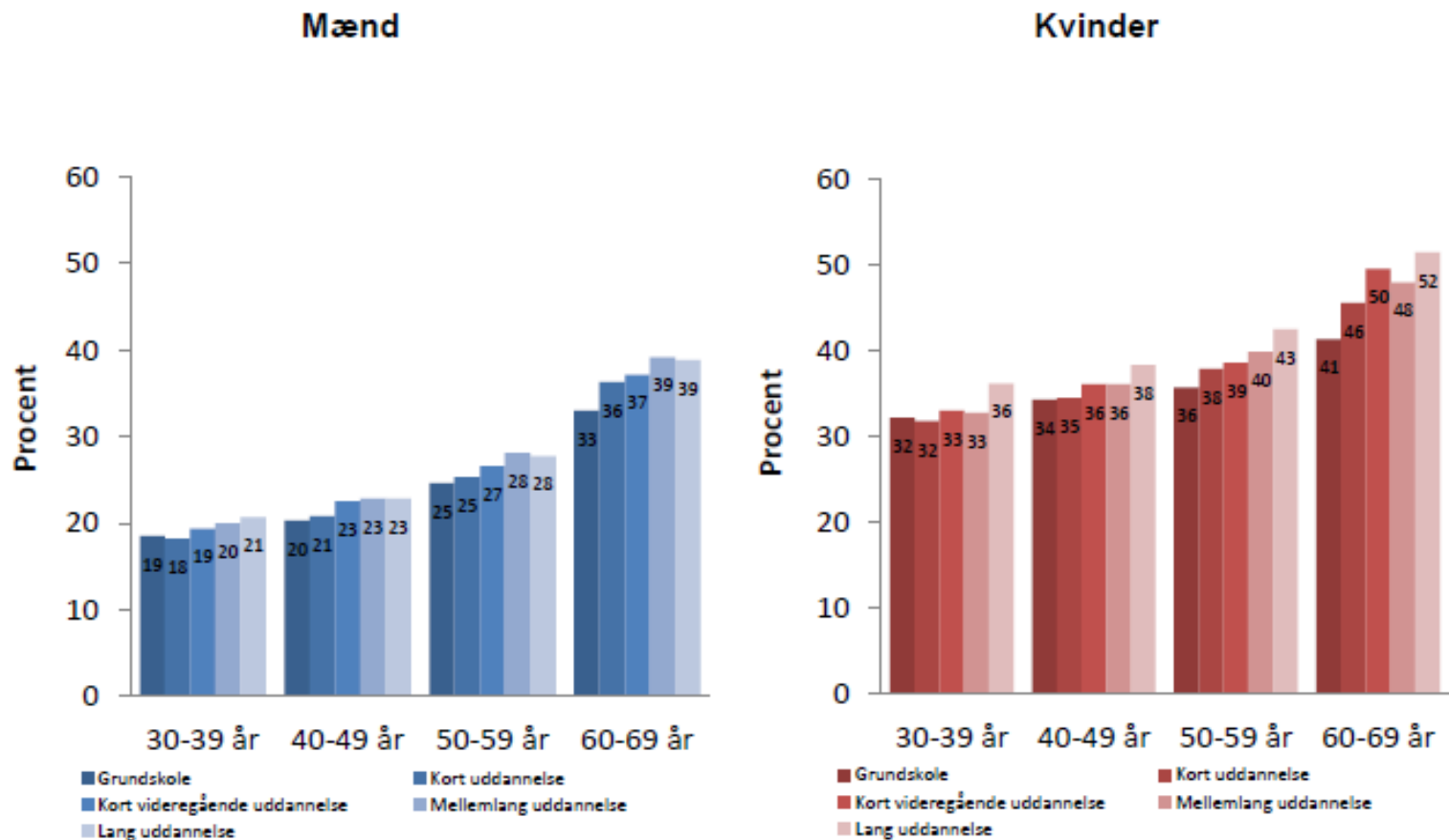
Diagnostisk delay - typer



*) Der kan forekomme "ær" af patient- og lægedelay efter påbegyndt udredning



Andele af danske mænd og kvinder i alderen 30 – 69 år i 2009, der har benyttet sig af speciallægehjælp, fordelt på uddannelse



Ministeriet for sundhed og forebyggelse: "Ulighed i sundhed", marts 2013

Nationale mål

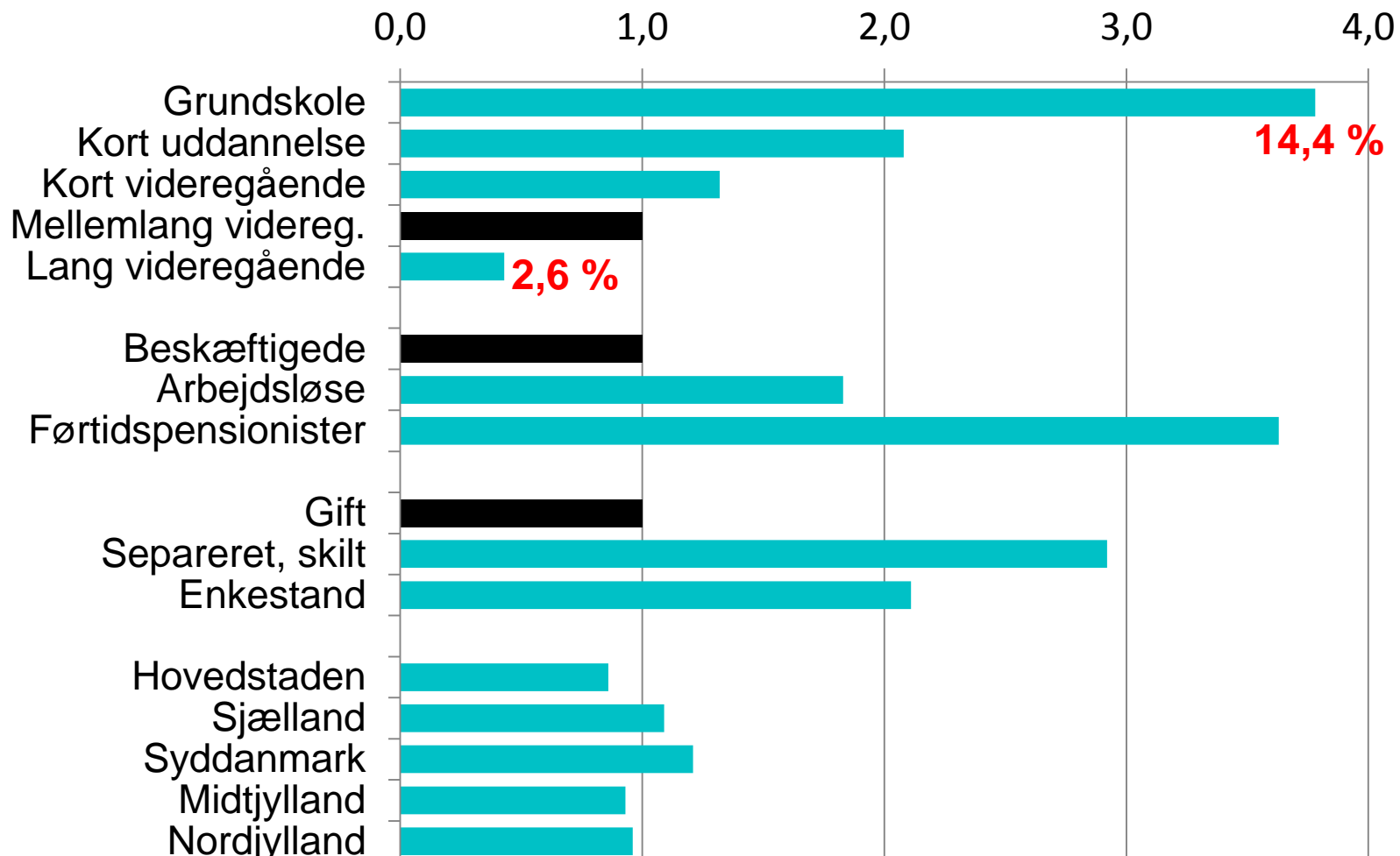
Mål 1:

Den sociale ulighed i sundhed
skal mindskes

Sundere liv for alle, Regeringens sundhedsmål 2014

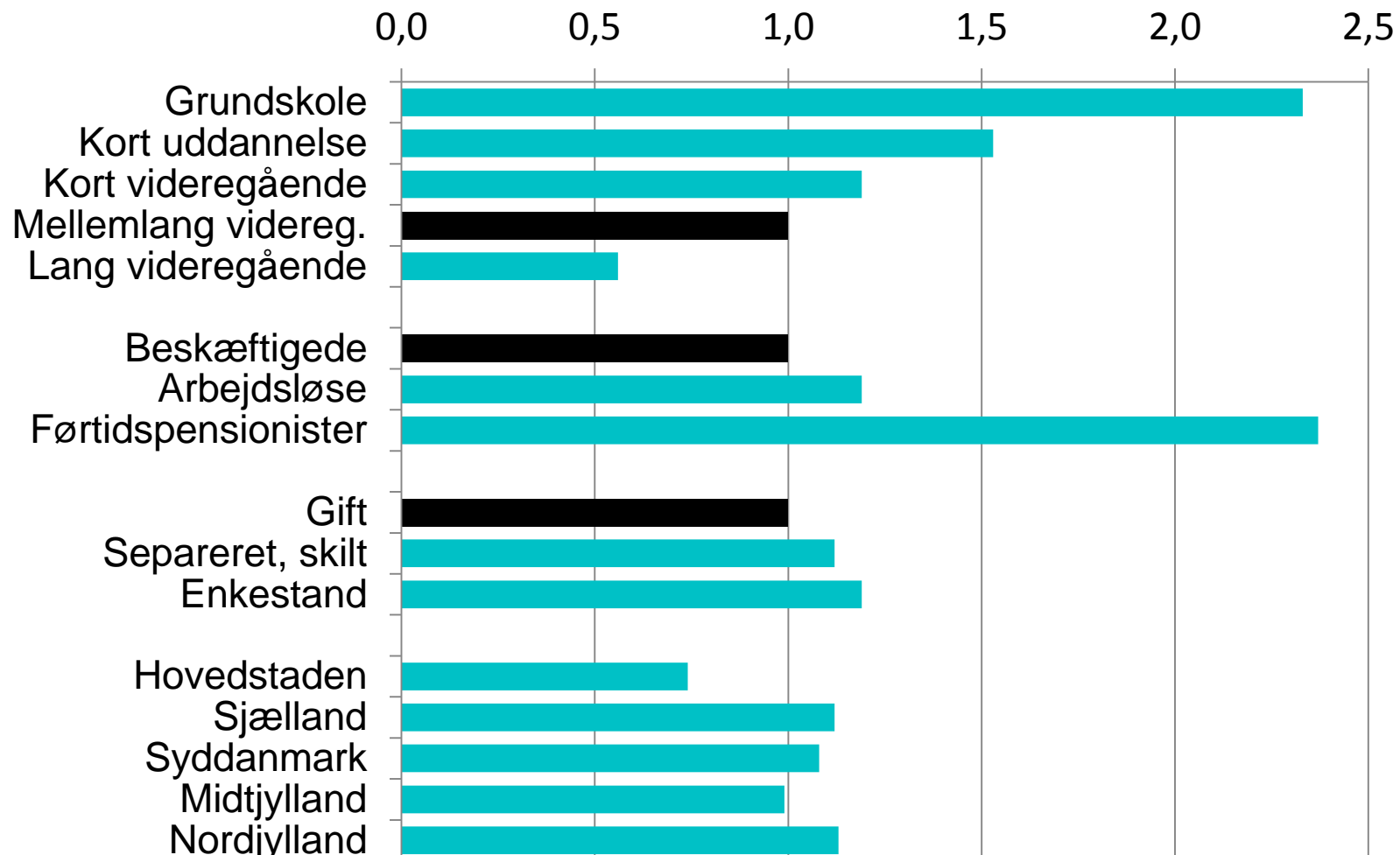
Storrygning

Køns- og aldersjusteret indeks (OR)



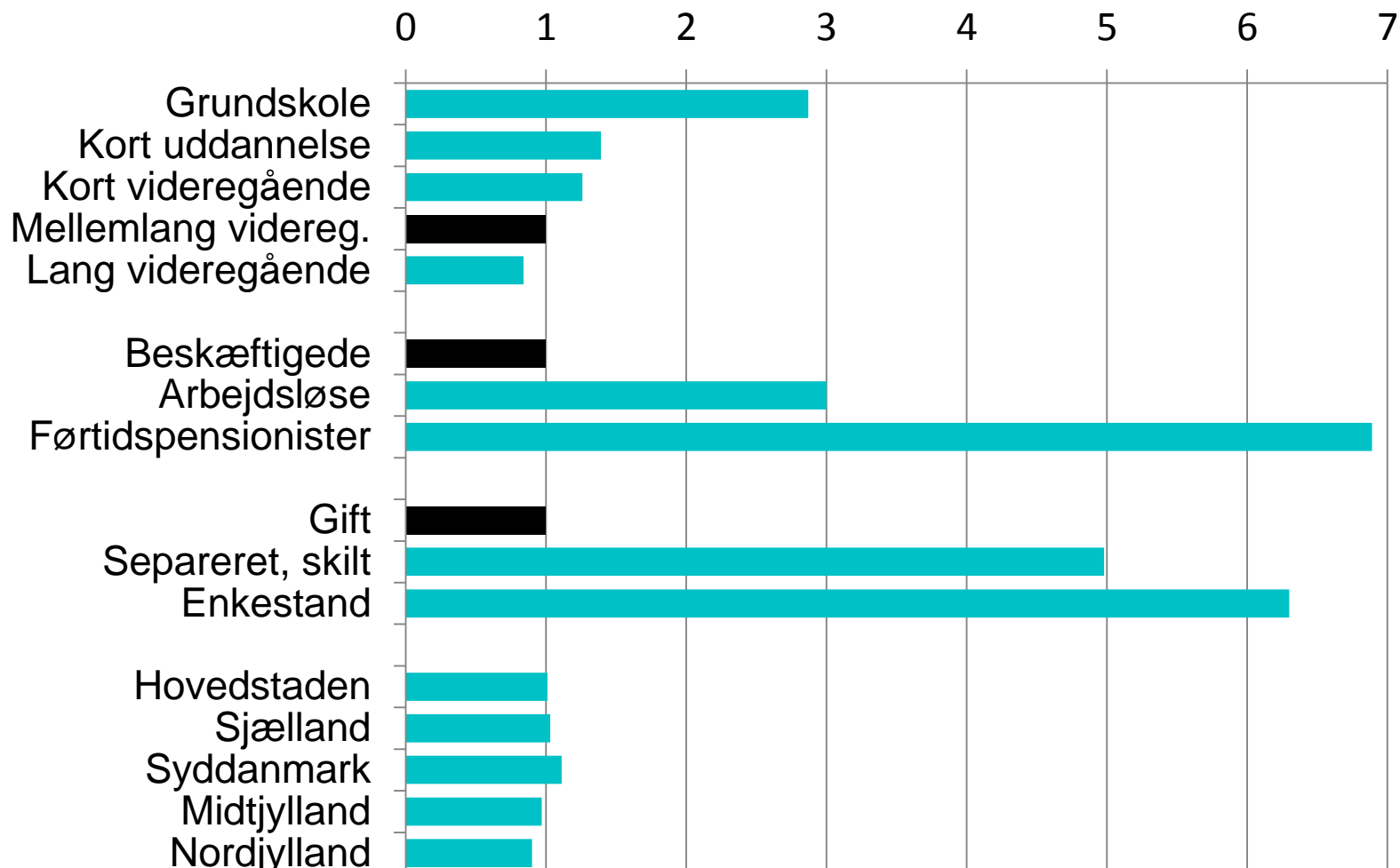
Svær overvægt

Køns- og aldersjusteret indeks (OR)



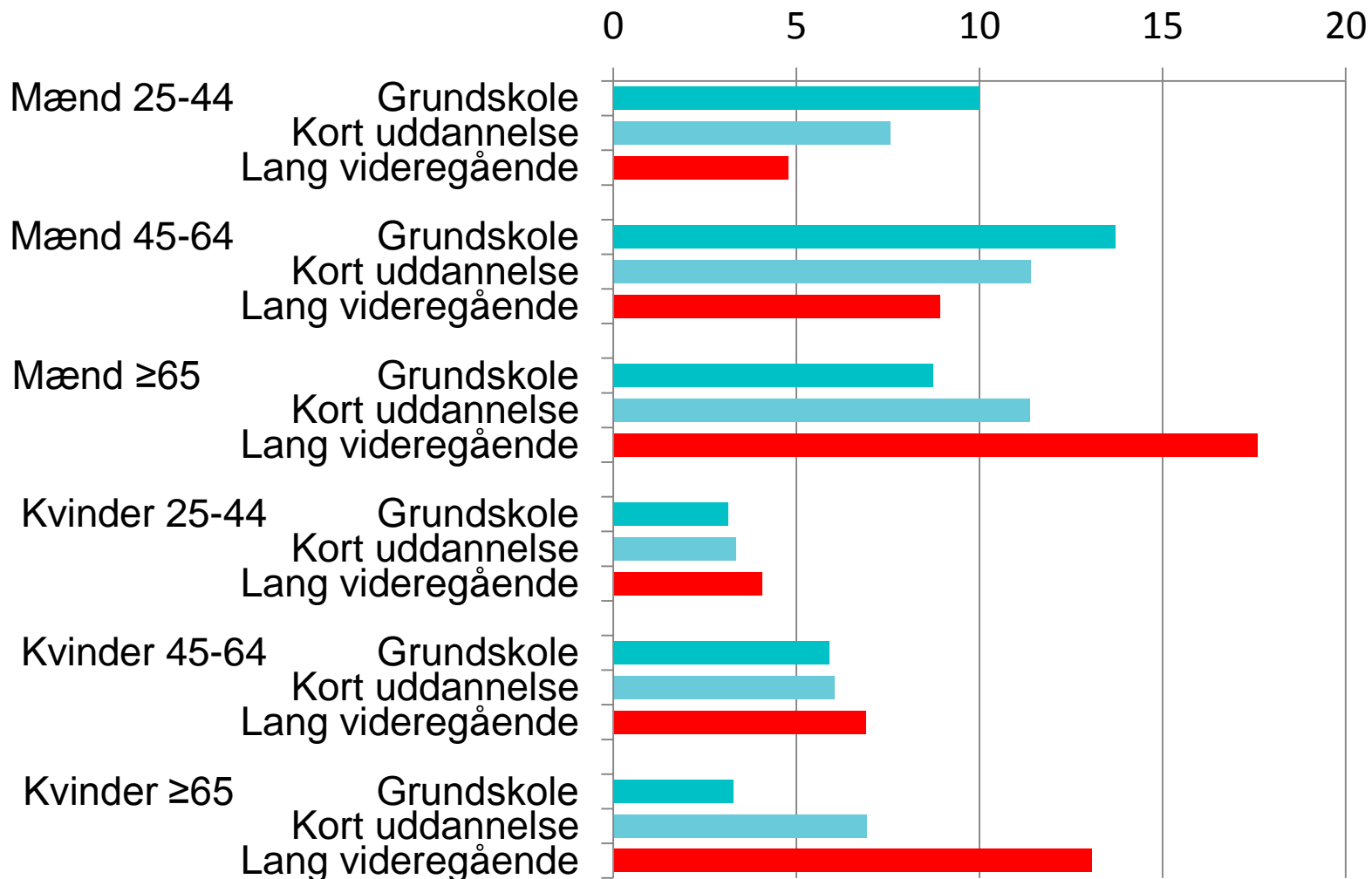
Ofte uønsket alene

Køns- og aldersjusteret indeks (OR)



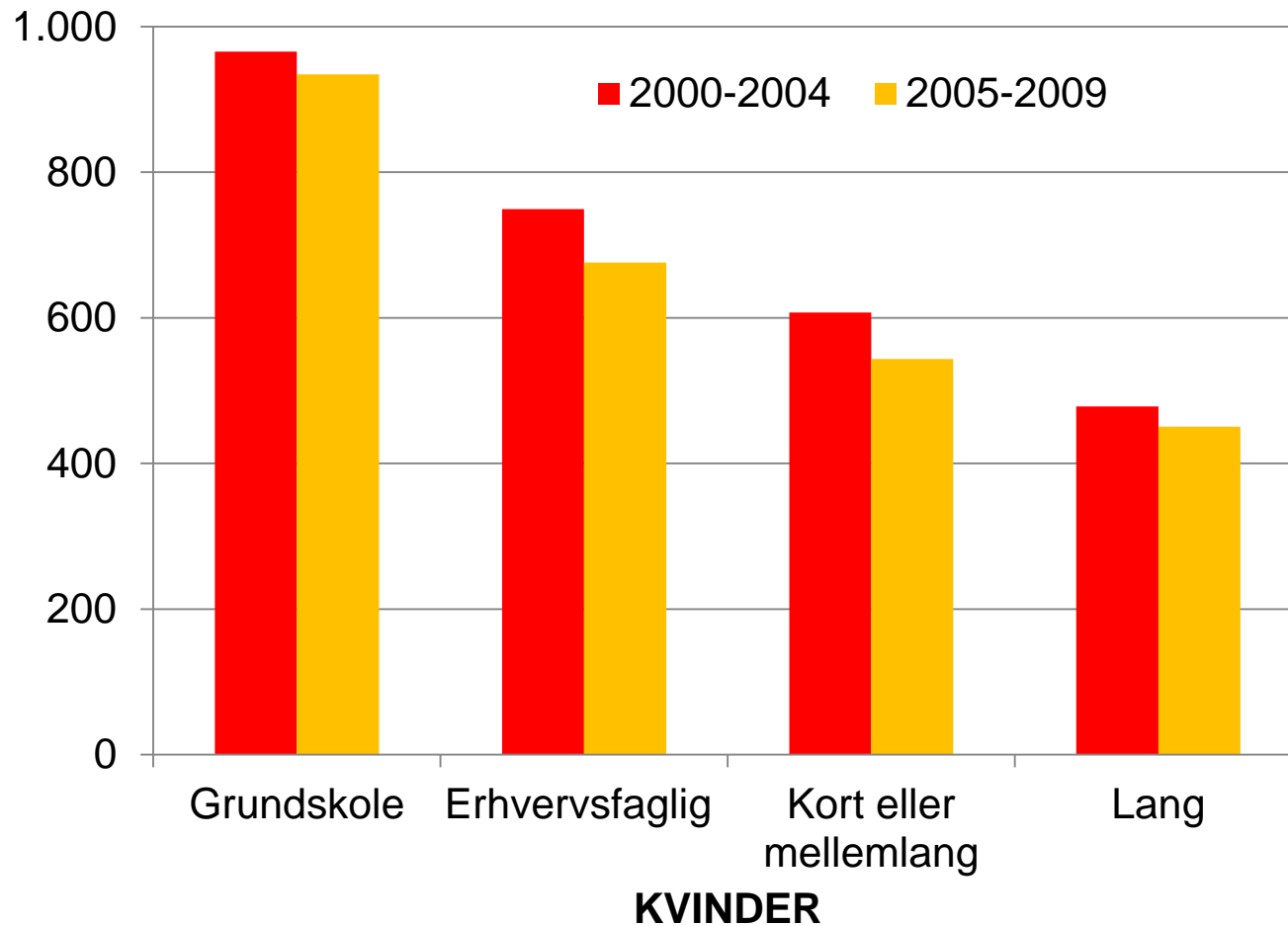
Alkoholforbrug over højriskogrænse

Procent



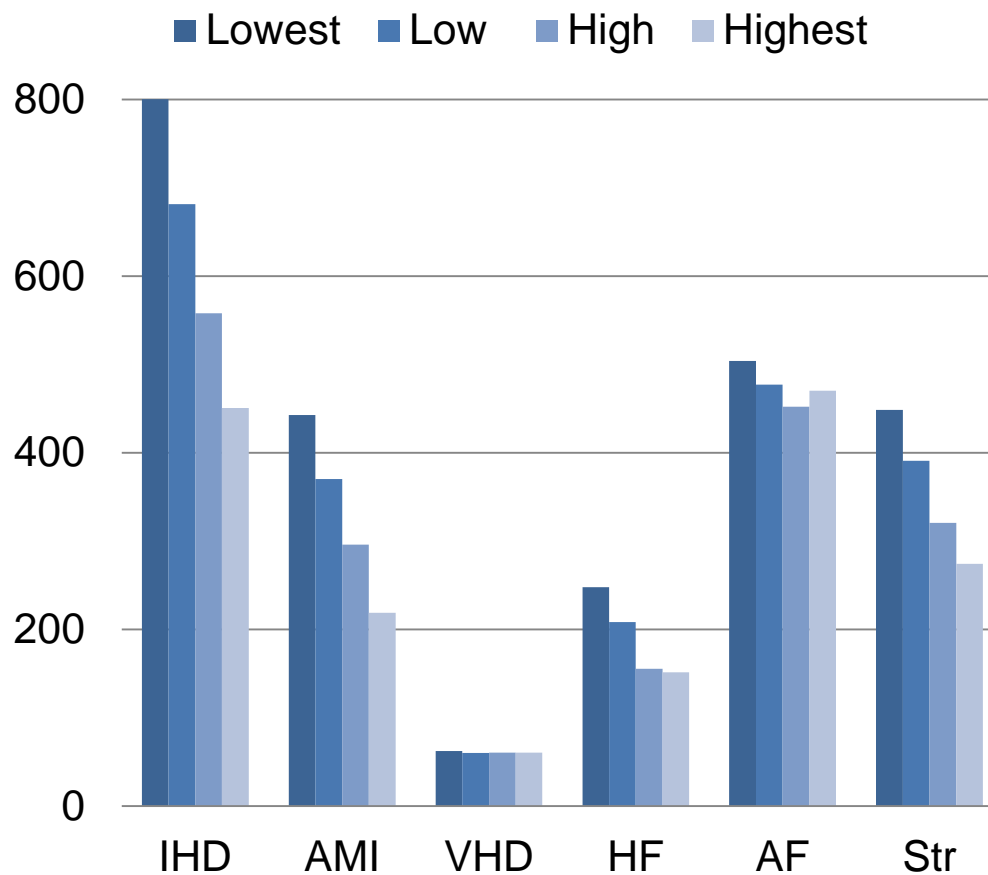
Nye tilfælde af hjertekarsygdomme

Aldersstandardiserede rater pr. 100.000



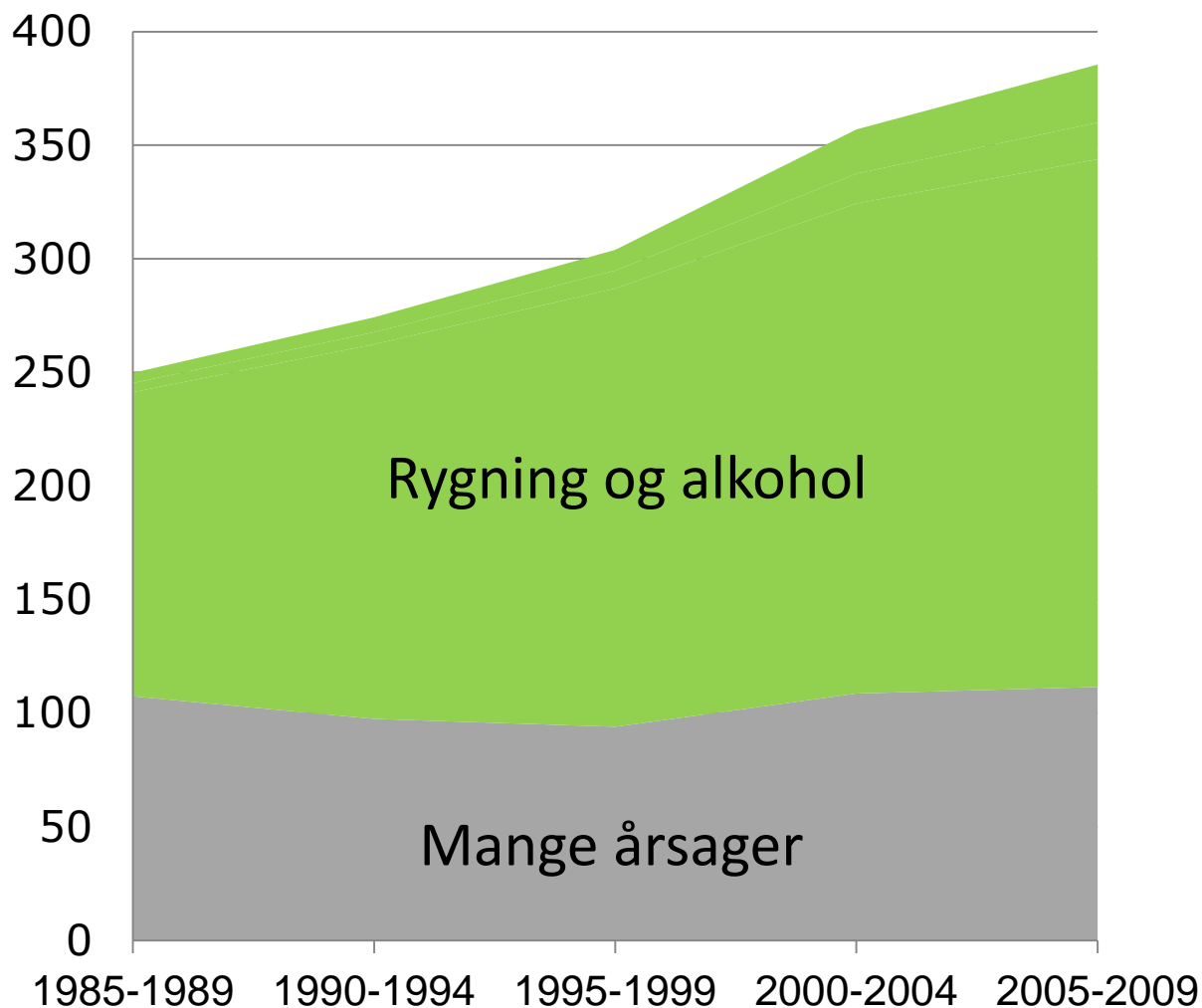
Incidence of different cardiovascular diseases by education.

Age standardized rate per 100,000. Men, 2005–2009



Absolut forskel i dødelighed kortest/længst uddannede.

Kvinder ≥ 30 år, aldersstandardiserede rater pr. 100.000



60-70 % af uligheden i dødelighed kan henføres til rygning og alkohol.

Og størstedelen af stigningen

- Mænd \approx 75 %
- Kvinder \approx 100 %

Esben Meulengracht Flachs
Susan Ishøy Michelsen
Peter Uldall
Krud Juel

Statens
Institut
for
Folkesundhed

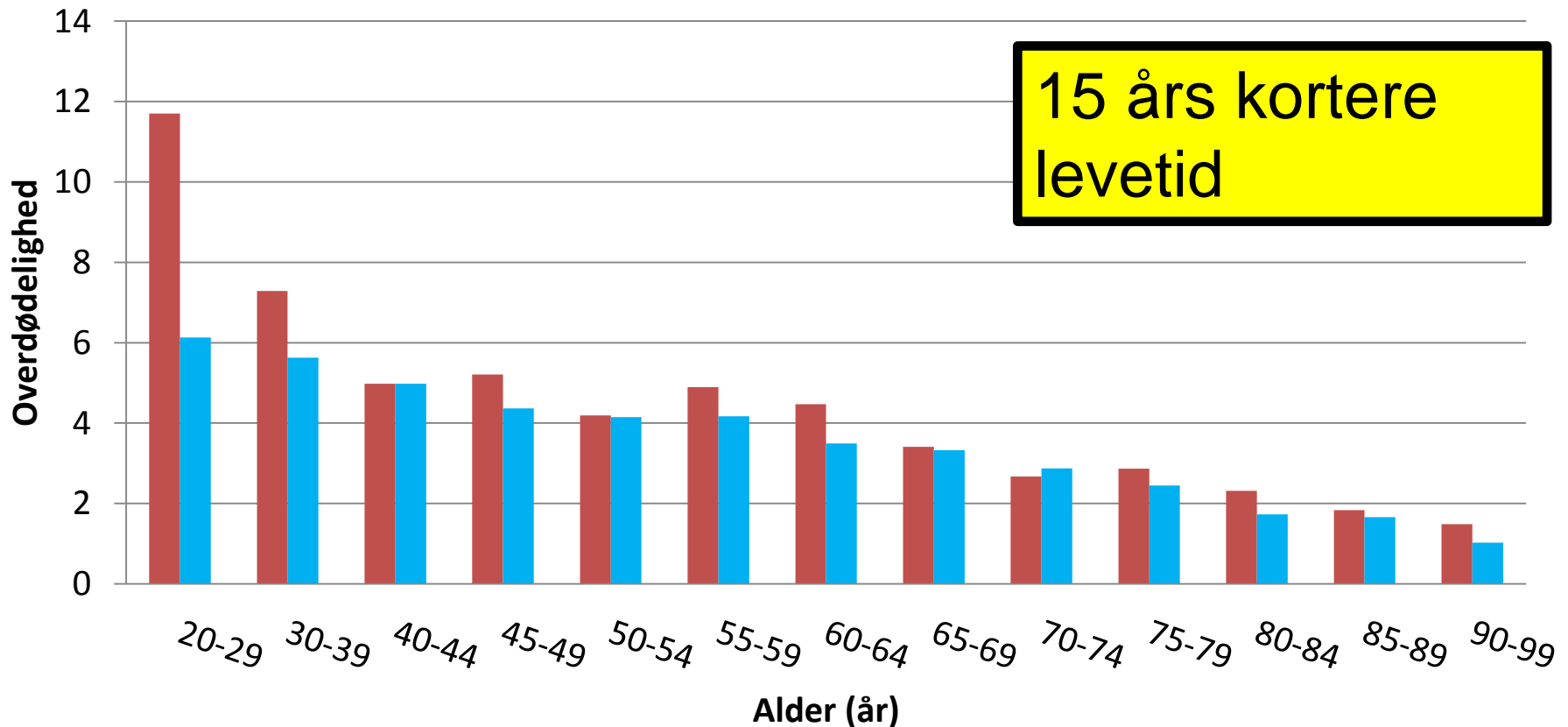
Sundhedstilstanden blandt voksne med udviklingshæmning

Udviklingshæmning

- Intellektuel kapacitet skal være klart under gennemsnittet
- Reduceret selvstændighed og social funktion i forhold til den aktuelle alder og kulturelle gruppe
- Tilstanden skal være til stede før det 18. år

Dødelighed 2003-2012 (alle årsager)

Kvinder Mænd



Socialt udsatte

Dødsårsag	Over-dødelighed
Alle	7
Alkoholrelaterede	19
Stofmisbrug	48
Kredsløbssygdomme	3
Kræft	2
Infektionssygdomme	29



22 års
kortere
levetid

Daglig rygning, 2010, procent

